

Fortsetzung Theorie der Modellierung

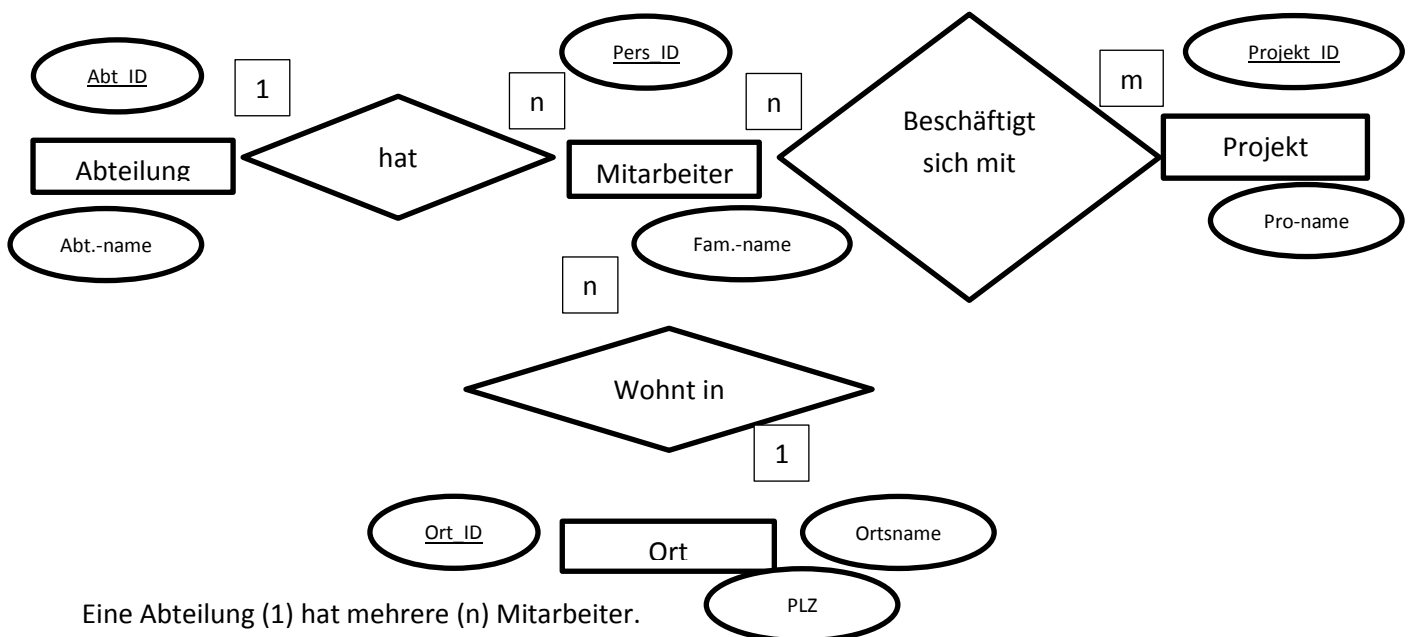
In einer Abteilung arbeiten Mitarbeiter an verschiedenen Projekten.

Jede Abteilung hat eine Bezeichnung und eine Abteilungsnummer.

Von jedem Mitarbeiter gibt es eine Personalnummer, einen Nachnamen, Vornamen und eine Adresse. Mehrere Mitarbeiter können in einem Ort wohnen.

Jedes Projekt hat eine Bezeichnung und eine Projektnummer.

- Ergänze das begonnene E-R-Diagramm zum gegebenen Sachverhalt.
- Trage die Attribute ein!
- Gib die Kardinalität zwischen den Entitäten an!



Eine Abteilung (1) hat mehrere (n) Mitarbeiter.

Mehrere (n) Mitarbeiter wohnen im selben (1) Ort.

Mehrere (n) Mitarbeiter sind an unterschiedlichen (m) Projekten beschäftigt.

Mehr oder weniger identisch könnte das E-R- Diagramm zum Unterrichtsproblem aussehen!